

COMUNE DI PESCIA
Microzonazione Sismica di Livello 2
Profili ESAC-Masw

Profilo ST27

Ubicazione: Capoluogo – Hotel Villa delle Rose
Data: 16 maggio 2017

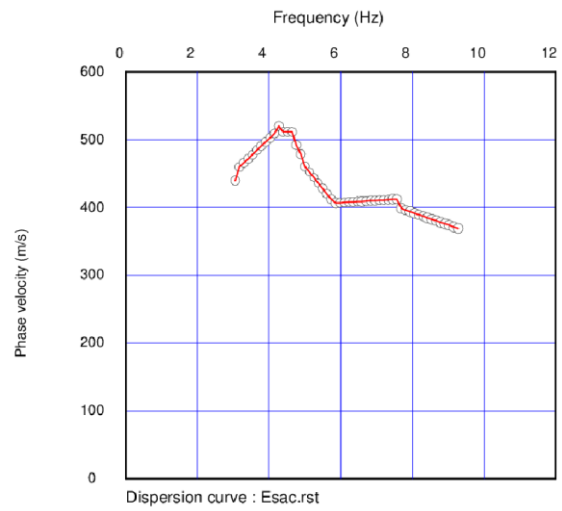
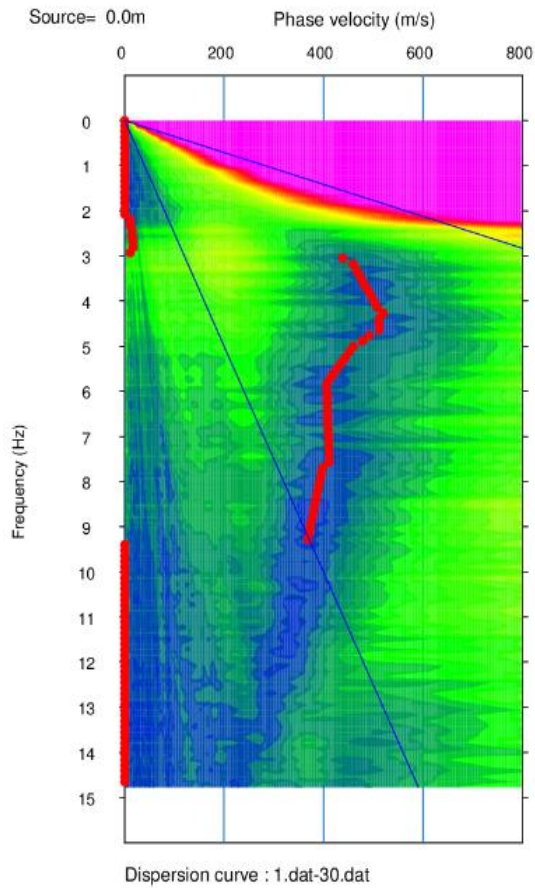


Grafico Velocità di fase-Frequenza (Esac)

Curva di dispersione (Esac)

Profilo ESAC-Masw ST27 – Capoluogo – Hotel Villa delle Rose

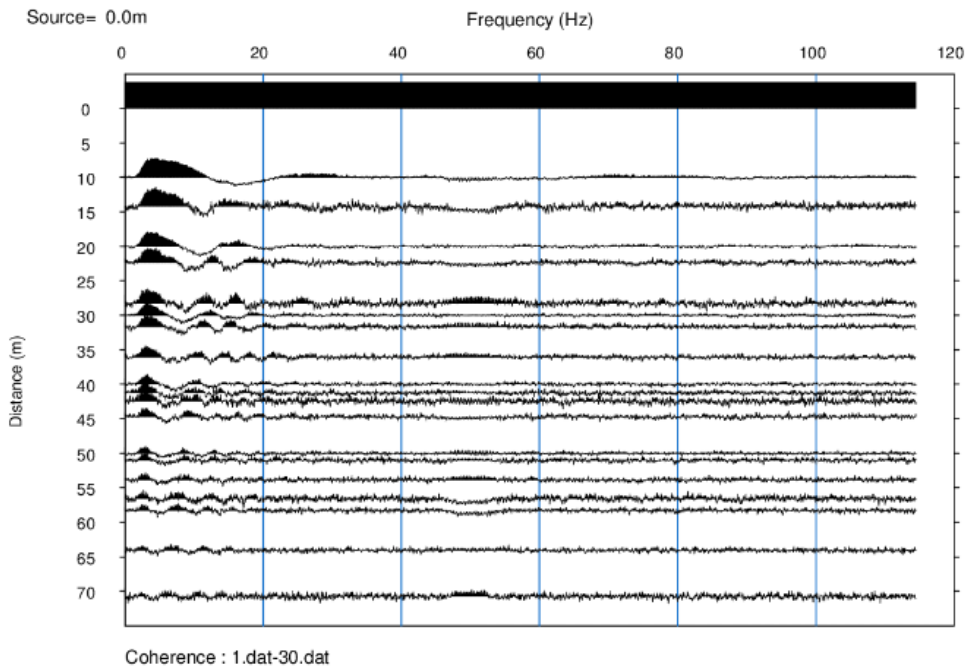


Grafico di autocorrelazione Esac

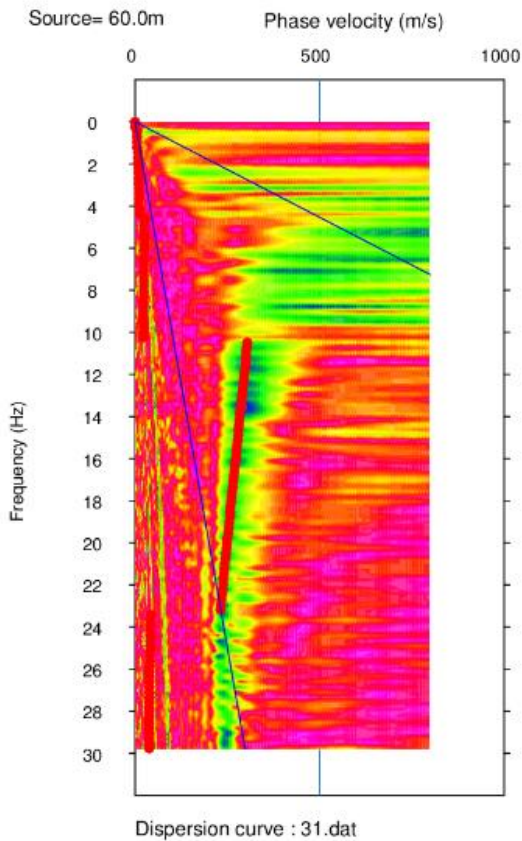
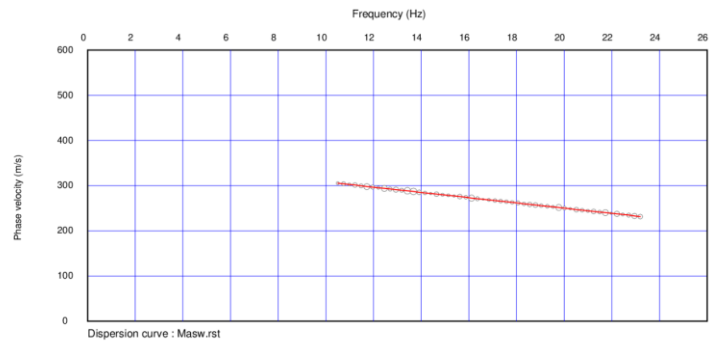
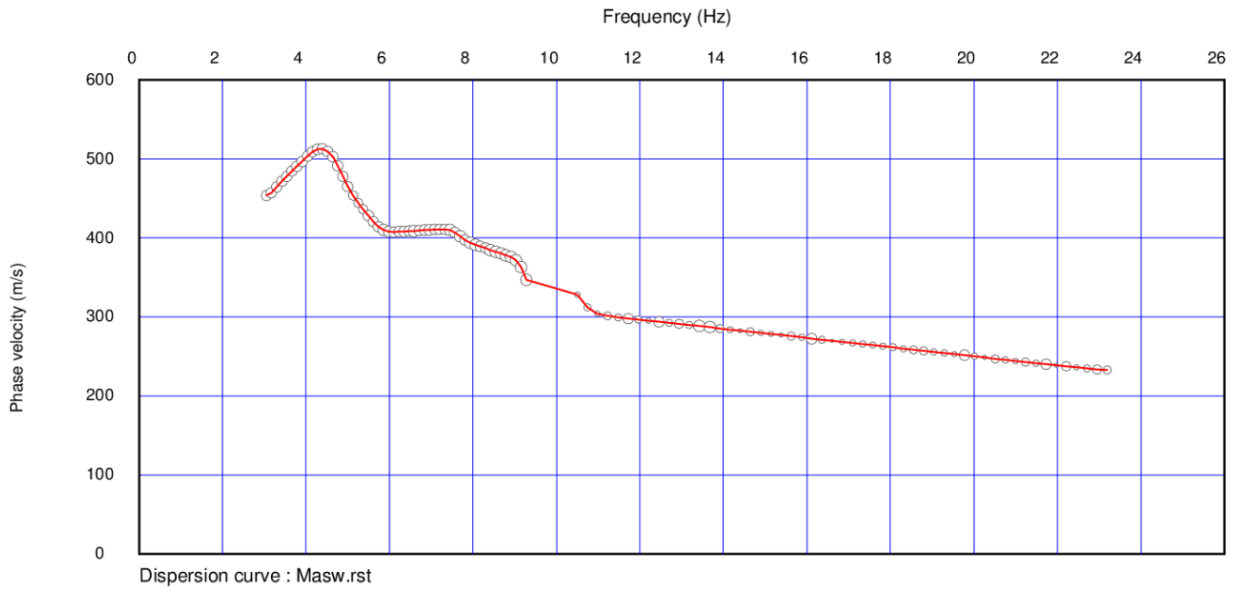


Grafico Velocità di fase-Frequenza (Masw)

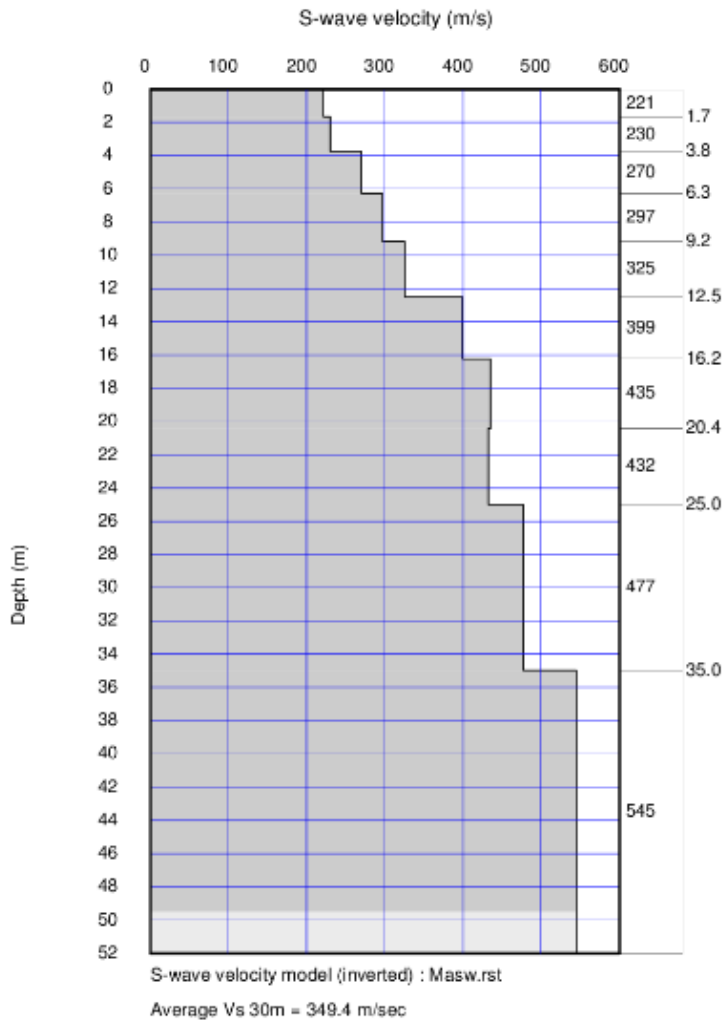


Curva di dispersione (Masw)

Profilo ESAC-Masw ST27 – Capoluogo – Hotel Villa delle Rose



Curva di dispersione congiunta Esac-Masw



Ricostruzione stratigrafica indicativa congiunta Esac-Masw