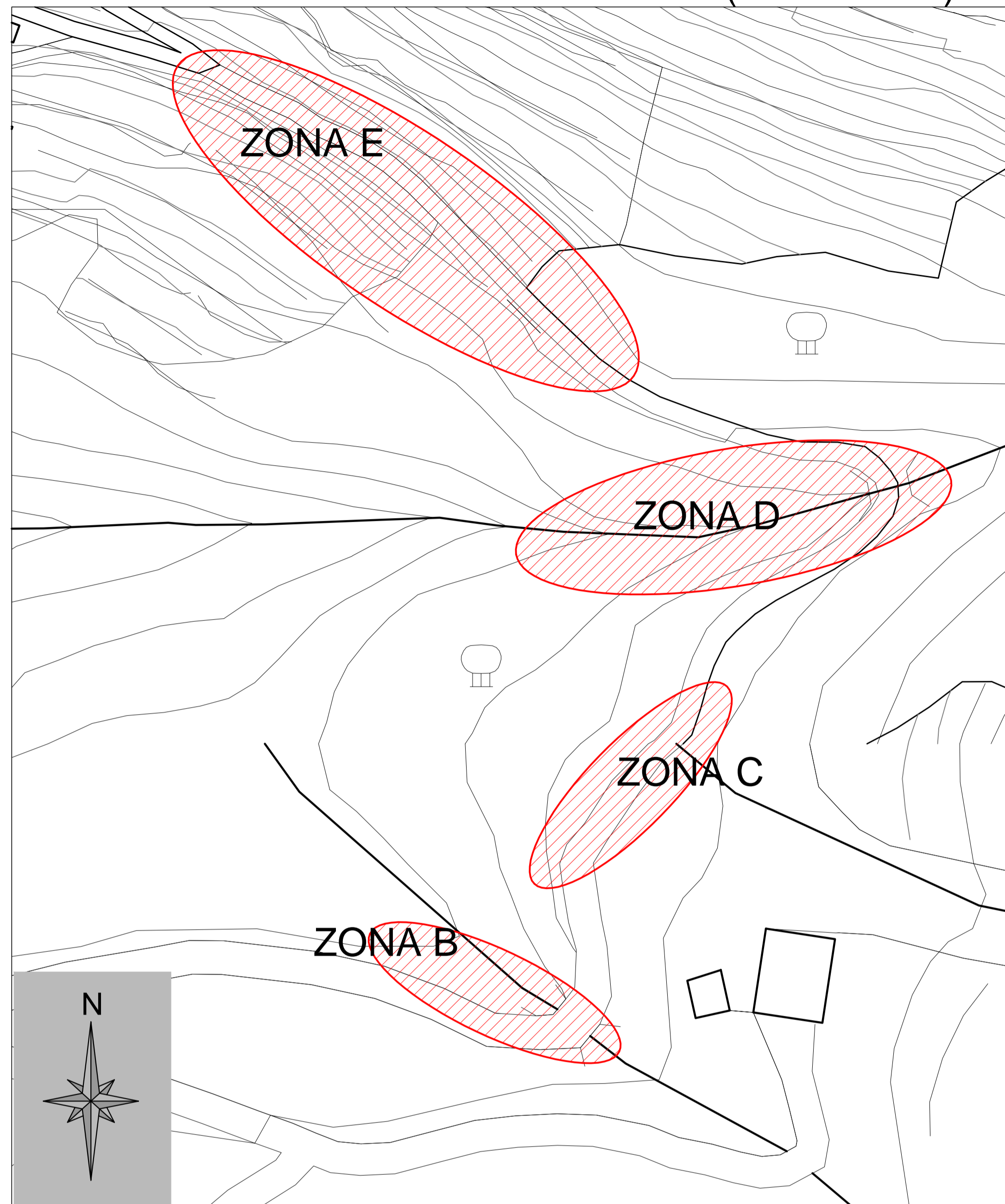
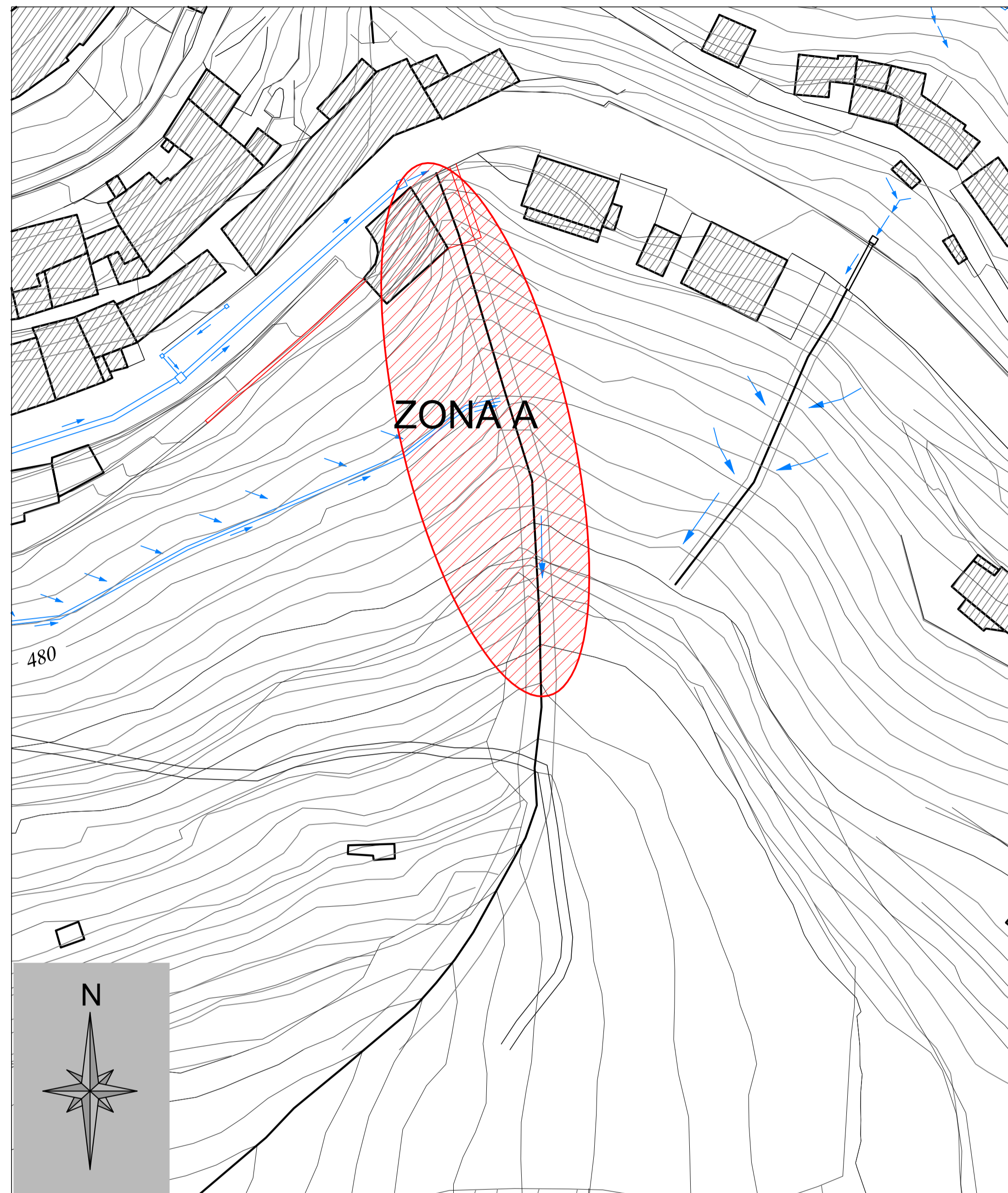


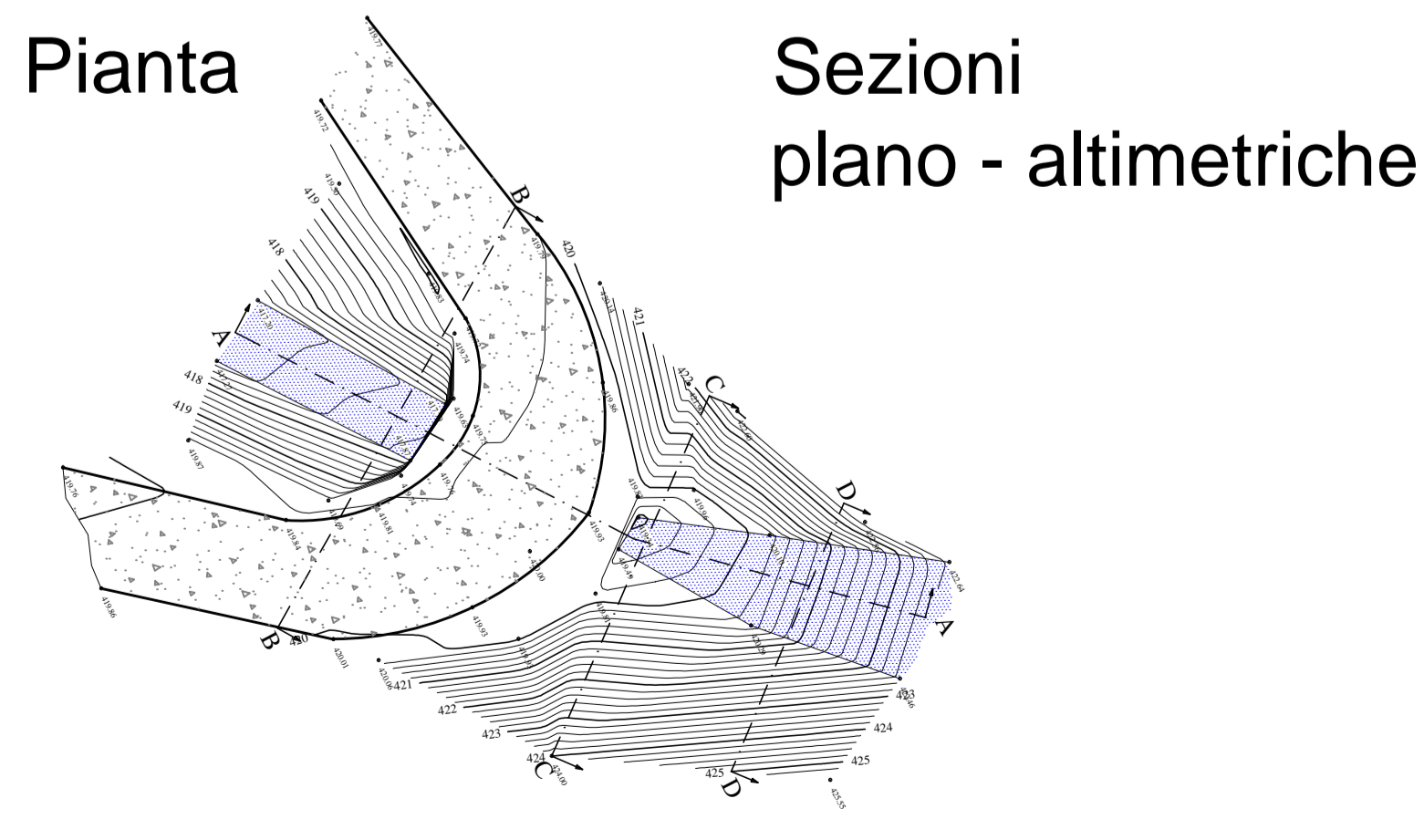
Planimetrie Stato Attuale e individuazione dei dissesti su Fosso della Mora e via dei Canali a Vellano (Scala 1:500)



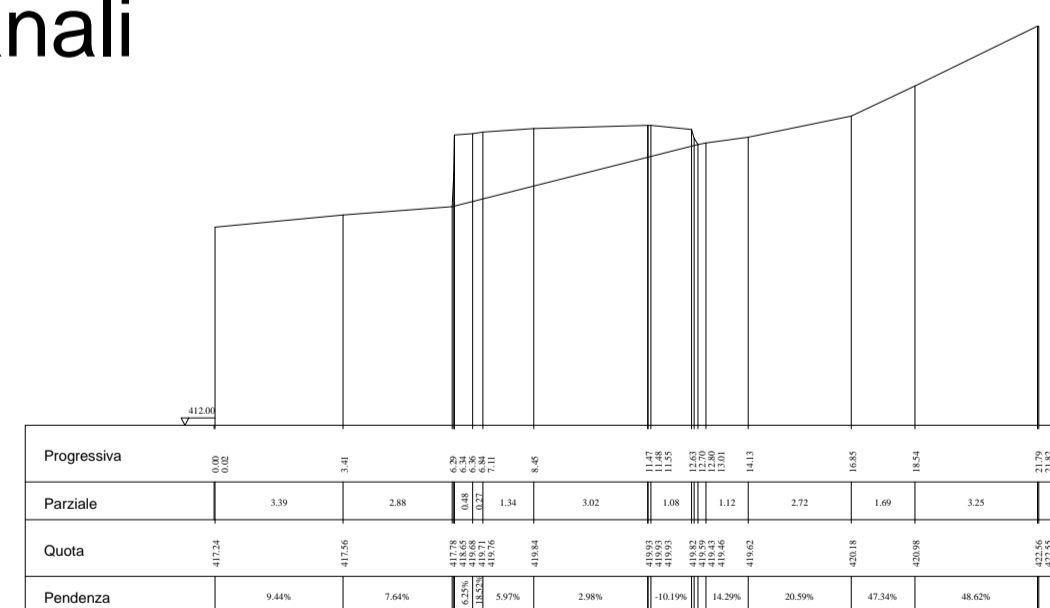
Legenda:

ZONA A: alveo occluso da materiali detritici e da piante, che deve essere completamente risagomato dall'imbocco sulla Via Provinciale fino all'antico attraversamento sottostante della ex Via Mammianese oggi Via dei Canali. Evidenti segni di erosione spondale, possibili frane di versante in alveo;
ZONA B: tratta di circa 10,00 m di ciglio stradale dissestato con riduzione della carreggiata. Attraversamento inesistente con acque sparse sulla sede stradale, oltre a dissesti lato valle;
ZONA C: tratta di circa 15,00 m di ciglio stradale dissestato con riduzione della carreggiata. Attraversamento insufficiente con acque sparse sulla sede stradale;
ZONA D: due tratte dissestate con riduzione della carreggiata di 10,00 m ciascuna prima e dopo l'attraversamento esistente. Regimazione del canale a monte e a valle dell'attraversamento;
ZONA E: dissesti con riduzione della sede stradale in due tratte consecutive di dimensioni di 16,00 m e di 8,00 m di lunghezza.
NOTA: Tutta la viabilità si presenta in precario stato di fondo, con buche e detriti dovuti agli Eventi Alluvionali.

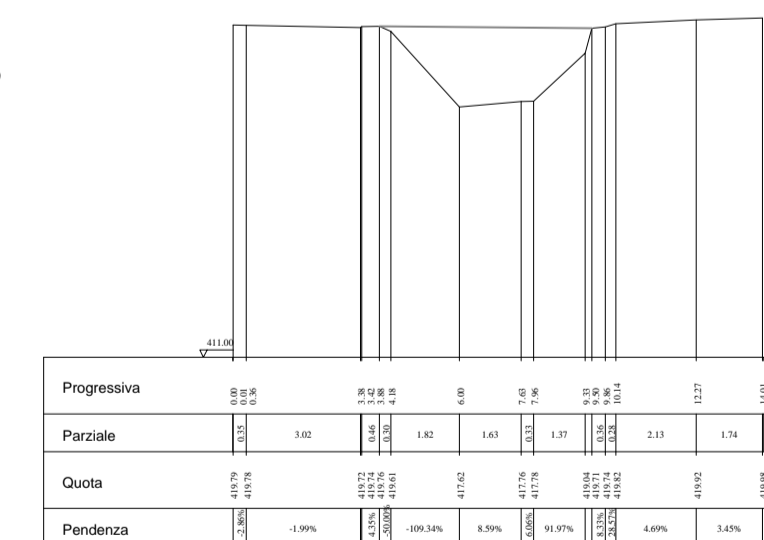
Particolare attraversamento ZONA B su via dei Canali (Scala 1:200)



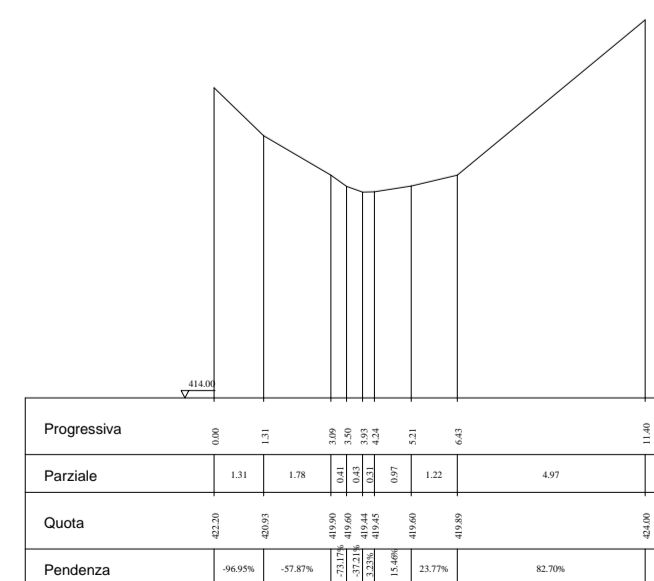
SEZIONE A-A
Scala H 1/200
Scala V 1/200



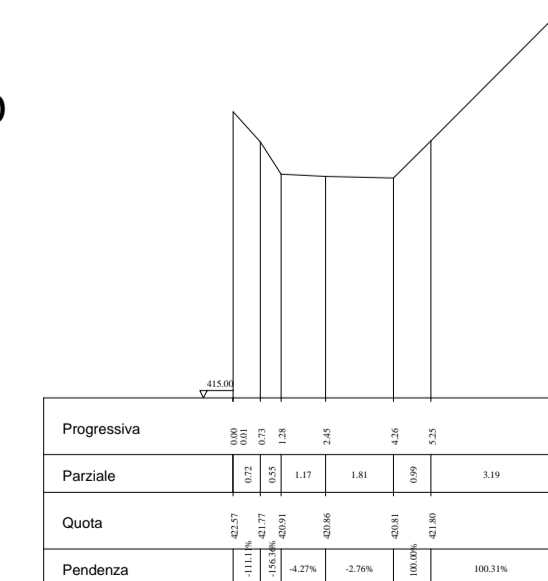
SEZIONE B-B
Scala H 1/200
Scala V 1/200



SEZIONE C-C
Scala H 1/200
Scala V 1/200



SEZIONE D-D
Scala H 1/200
Scala V 1/200





COMUNE DI PESCIA
PROVINCIA DI PISTOIA

Oggetto dell'intervento:

LAVORI DI SISTEMAZIONE E MESSA IN SICUREZZA DEL DISSESTO IDROGEOLOGICO IN FRAZIONE VELLANO LUNGO IL FOSSO DELLA MORA - VIA DEI CANALI III LOTTO DI COMPLETAMENTO
CIG: 7200251B15 CUP: B31B14002230006

PROGETTO ESECUTIVO

STATO ATTUALE PLANIMETRIE E SEZIONI
scala 1: 500; scala 1:200



TAV. 2 - Allegato 13

Maggio 2017
REV.00

PROGETTAZIONE:
Dott. Ing. Martina Casotti
Via Fortunato Federighi n.35 55047 Querceta di Seravezza (LU)
tel. 0584 743778 fax. 0584 740861 email: casottimartina@gmail.com

GEOLOGIA:
Dott. Geol. Franco Menetti - Studio Geologico Sigma
Via Balvo D'Acquisto n. 45, 51017 Pescia (PT)
tel. 0572 453032 email: studiosigma@yahoo.it

RESPONSABILE UNICO PROCEDIMENTO - COMUNE DI PESCIA
Geom. Luciano Bianchi