

Mannori & Associati Geologia Tecnica

COMUNE DI PESCIA  
STUDIO DI MICROZONAZIONE SISMICA DI LIVELLO 2  
Indagini HVSR

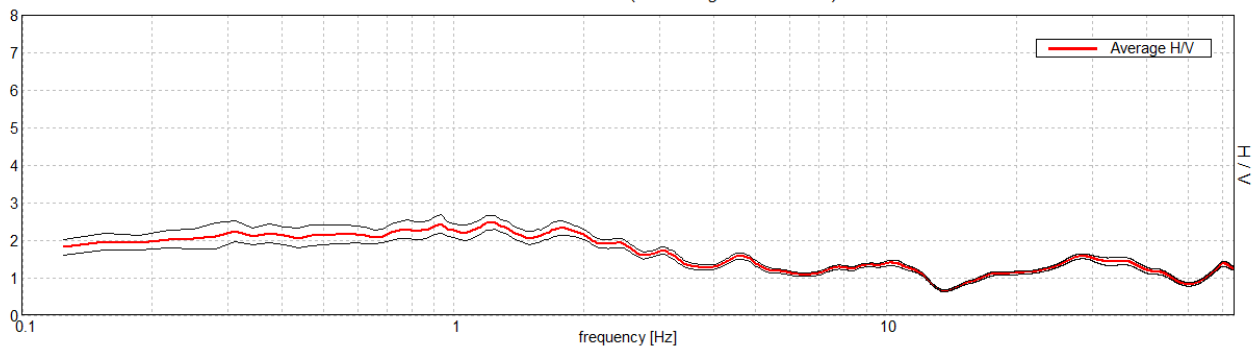
**MS II LIVELLO PESCIA, HVSR 0061**

Strumento: TZ3-0015/01-13  
Formato dati: 32 byte  
Fondo scala [mV]: 51  
Inizio registrazione: 24/04/17 14:51:26 Fine registrazione: 24/04/17 15:21:26  
Nomi canali: NORTH SOUTH; EAST WEST ; UP DOWN

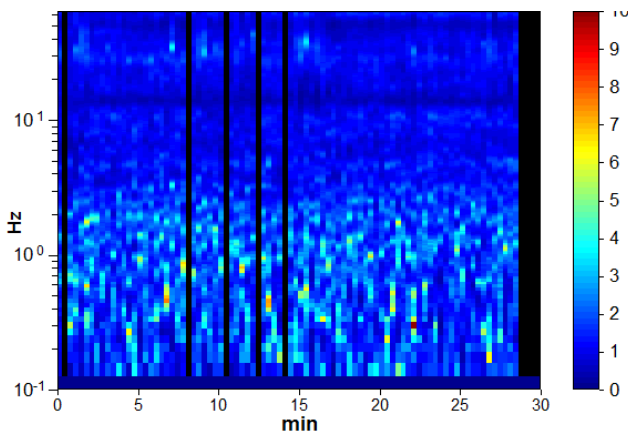
Durata registrazione: 0h30'00". Analizzato 90% tracciato (selezione manuale)  
Freq. campionamento: 128 Hz  
Lunghezza finestre: 20 s  
Tipo di lisciamento: Triangular window  
Lisciamento: 10%

RAPPORTO SPETTRALE ORIZZONTALE SU VERTICALE

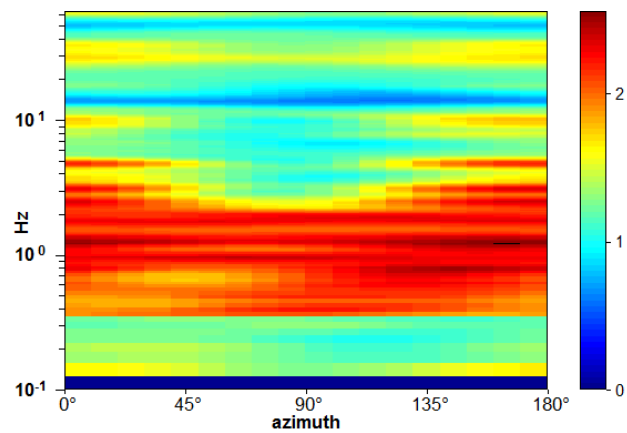
Max. H/V at 1.25 ± 0.46 Hz. (In the range 0.0 - 64.0 Hz).



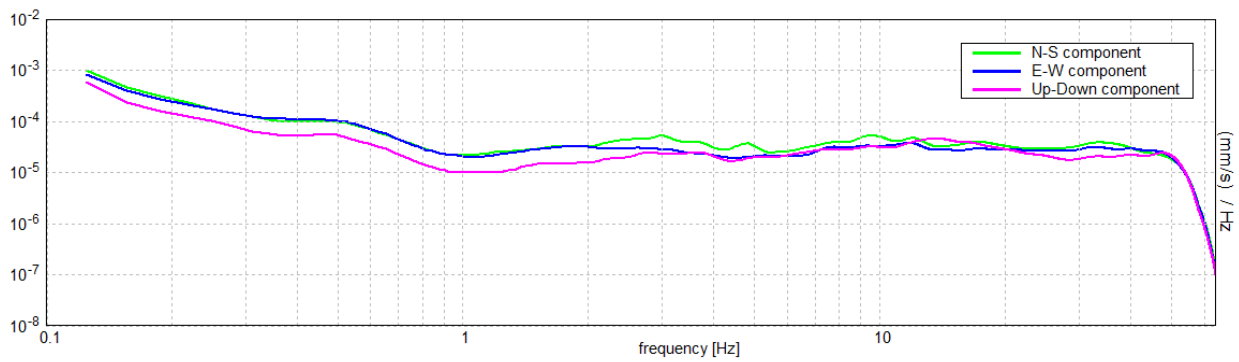
SERIE TEMPORALE H/V



DIREZIONALITA' H/V



SPETTRI DELLE SINGOLE COMPONENTI



[Secondo le linee guida SESAME, 2005. **Si raccomanda di leggere attentamente il manuale di *Grilla* prima di interpretare la tabella seguente**].

**NESSUN PICCO**

<b>Criteri per una curva H/V affidabile</b> [Tutti 3 dovrebbero risultare soddisfatti]			
$f_0 > 10 / L_w$			
$n_c(f_0) > 200$			
$\sigma_A(f) < 2$ per $0.5f_0 < f < 2f_0$ se $f_0 > 0.5\text{Hz}$ $\sigma_A(f) < 3$ per $0.5f_0 < f < 2f_0$ se $f_0 < 0.5\text{Hz}$			
<b>Criteri per un picco H/V chiaro</b> [Almeno 5 su 6 dovrebbero essere soddisfatti]			
<b>Esiste <math>f^-</math> in <math>[f_0/4, f_0]</math>   <math>A_{H/V}(f^-) &lt; A_0 / 2</math></b>			
<b>Esiste <math>f^+</math> in <math>[f_0, 4f_0]</math>   <math>A_{H/V}(f^+) &lt; A_0 / 2</math></b>			
$A_0 > 2$			
$f_{\text{picco}}[A_{H/V}(f) \pm \sigma_A(f)] = f_0 \pm 5\%$			
$\sigma_f < \varepsilon(f_0)$			
$\sigma_A(f_0) < \theta(f_0)$			